

Un nouveau visage pour Beller Roche

Plus vert, plus dynamique et plus attractif ! Le programme ambitieux de renouvellement urbain (NPNRU) embellira la vie dans ce lieu plein de potentiels. Un projet de qualité pensé pour répondre aux enjeux environnementaux. Au programme : des rénovations de résidences, la construction de logements neufs, des nouveaux services de qualité (la Maison de Santé Pluridisciplinaire déjà ouverte, des commerces, le Pôle Enfance, la Maison du Projet, etc.). Des circulations et des espaces publics améliorés pour rendre la vie plus facile. Beller Roche va devenir plus agréable, plus accueillant et plus ouvert sur le territoire.

Une nouvelle identité pour un quartier renouvelé !

Avec le projet de renouvellement urbain, Beller Roche incarnera le lieu où s'oxygéner : faire du sport, prendre soin de soi, prendre l'air, se promener et admirer les paysages du Beaujolais. Le nouveau logo illustre cette dynamique d'un quotidien en mouvement. Ses couleurs rappellent les espaces verts du quartier, l'appartenance au territoire et l'ouverture sur le paysage.

UN INVESTISSEMENT DES PARTENAIRES PUBLICS POUR OBTENIR :

- un habitat de meilleure qualité et plus varié : 510 logements démolis, 250 logements construits, 256 rénovés, 653 résidences auront leur espaces extérieurs embellis et mieux délimités ;
- de nouveaux espaces publics de qualité avec un grand parc ludique et sportif ;
- des circulations facilitées, en voiture, à vélo ou à pied, pour un quartier mieux connecté au reste du territoire ;
- de nouveaux espaces verts pensés autour d'un projet paysager de qualité ;
- une offre développée de commerces et de services (éducation, associations, santé, loisirs) ;
- un lieu ouvert aux habitants du territoire.



Construire le projet ensemble

DES QUESTIONS ?

Plusieurs facettes du projet de Beller Roche restent à construire. Pour cela, des ateliers de concertation sont organisés régulièrement. L'objectif : écouter l'avis de celles et ceux qui connaissent le mieux le quartier, ses habitants, pour aboutir à un projet auquel ils auront contribué ! Bon à savoir : la Maison du Projet a été réaménagée pour vous accueillir. Passez nous voir !

Rendez-vous aux permanences de la Maison du Projet

Horaires affichés à la Maison du Projet
90, place Laurent Bonneval
à Villefranche-sur-Saône.

04 28 07 04 15

participation-beller Roche@agglo-villefranche.fr

VILLEFRANCHE
BEAUJOLAIS
SAÔNE
agglo

VILLEFRANCHE
Beaujolais
JPAC
DURHONT

REPUBLIQUE
FRANÇAISE

AGENCE
NATIONALE
DE LA COHESION
DES TERRITOIRES

RHÔNE
LE DÉPARTEMENT
CONSEIL
CITOYENS
BELLEROCHE

ActionLogement
Foncière Logement
3F Immobilière
Rhône-Alpes
Groupe Acti'Logement

La Région
Auvergne-Rhône-Alpes

BANQUE des
TERRITOIRES
Agence Nationale
pour la Rénovation
Urbaine

Alliade Habitat
Groupe Acti'Logement

BELLEROCHE
Le nouvel
oxygène



Mon quartier change Tout savoir sur le projet

CONSTRUIRE DE NOUVEAUX LOGEMENTS

Accueillir de nouveaux habitants et proposer des logements diversifiés (maisons individuelles, appartements) et respectueux du paysage. Une attention particulière sera donnée à la hauteur des nouvelles constructions pour que celles-ci ne gênent pas la vue des autres résidences sur les monts du Beaujolais.



- Périmètre du quartier
- Bâtiments existants
- Schéma des nouvelles constructions
- Parking

Réalisé en septembre 2023, le plan des nouvelles constructions peut évoluer au fil du projet.

DE NOUVEAUX CHEMINS

Se déplacer autrement et plus facilement à pied, à vélo, ou en transports en commun, à Belleroche ou vers les communes voisines.

RÉHABILITER LES LOGEMENTS POUR MIEUX HABITER BELLEROCHÉ

Moderniser et adapter les logements aux attentes et besoins des habitants : isolation, lumière, confort, température.

en cours

UN JARDIN PARTAGÉ

Créer un lieu de rencontre, de partage et de pédagogie autour de la nature et de l'agriculture urbaine pour tous. L'occasion aussi de se rencontrer entre nouveaux et anciens habitants !



PÔLE ADMINISTRATIF, ASSOCIATIF ET CITOYEN

Faciliter l'accès à des services de proximité au quotidien.

PARC LUDIQUE ET SPORTIF

Proposer des espaces pour tous au cœur du quartier, à proximité de la salle de sport actuelle et du stade Bernard-Clausel : aire de jeux, détente, fitness, etc.

MAISON DE SANTÉ PLURIDISCIPLINAIRE

Se soigner et prendre soin de soi au cœur de Belleroche : médecins, infirmières, orthophonistes sont présents dans ce nouvel équipement, pour votre quotidien, que vous soyez de Belleroche ou des alentours.

déjà réalisé

PÔLE COMMERCIAL

Répondre aux besoins du quotidien avec de nouveaux commerces installés en rez-de-chaussée d'immeubles.

Pour assurer la transformation de Belleroche, plusieurs opérations sont nécessaires : mener des travaux de réhabilitation, reloger les habitants des bâtiments démolis, effectuer des travaux sur les espaces publics. À chaque étape du projet, un accompagnement.

DES LOGEMENTS RÉNOVÉS

De nombreux bâtiments seront isolés et embellis pour offrir de meilleures conditions de vie tout en respectant l'environnement. Des matériaux de qualité seront utilisés pour rénover les résidences, à l'intérieur comme à l'extérieur, tout en préservant l'âme du quartier. Les pieds d'immeubles seront réaménagés pour garantir aux habitants un espace de tranquillité vis à vis de l'espace public. Chaque rénovation sera labellisée BBC (Bâtiment Basse Consommation), garantissant à ses habitants une bonne isolation, synonyme d'économies d'énergie !

Une solution pour chaque famille

La rénovation du quartier nécessite la démolition de bâtiments pour construire de nouvelles structures : écoles, logements, commerces, etc. Les locataires des bâtiments démolis sont accompagnés par les équipes des bailleurs sociaux pour trouver une solution de logement adaptée aux besoins du foyer.

44% de relogements sur place*

653 logements résidentialisés

510 logements démolis

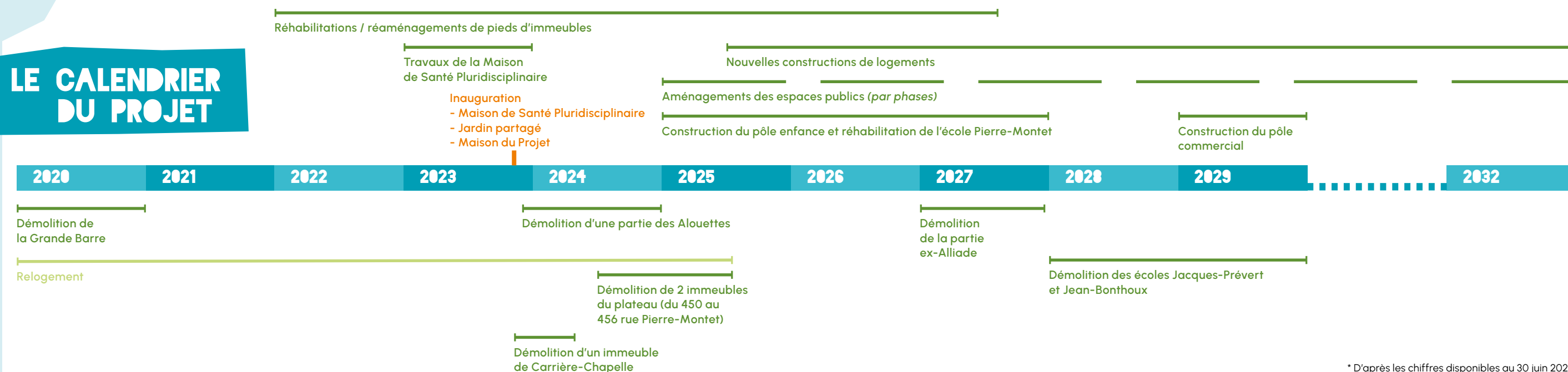
250 nouveaux logements construits

PÔLE ENFANCE

Proposer un parcours scolaire de qualité aux enfants, de la petite école au collège, pour répondre aux besoins des habitants et des enfants. Une cantine, une ludothèque, une Bibliothèque Centre Documentaire, un EAJE (établissement d'accueil du jeune enfant) de 53 berceaux et de nouvelles classes maternelles et élémentaires prennent place dans le quartier !



LE CALENDRIER DU PROJET



* D'après les chiffres disponibles au 30 juin 2023.